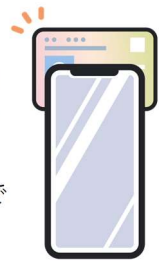




マイナポータルで確認できる社会保険情報

国が運営する行政手続の窓口「マイナポータル」では、各行政機関等が保有する社会保険などの本人情報をスマートフォン等から画面上で確認することができます。その為、従業員本人が手続きに必要な情報をマイナポータルから確認することで、時間短縮となると同時に、会社窓口への問い合わせが減などの事務負担の軽減が期待されます。今回のあおぞらレターでは、現時点で利用できる社会保険に関連するマイナポータルの一部サービスについてご紹介いたします。



主に確認できる内容

《雇用保険》

- 雇用保険被保険者番号
- 雇用保険適用情報（資格取得日、事業所名称）
- 各給付情報（受給額、日額、受給年月日、認定日数）
- 離職票情報

※雇用保険 WEB サービスと連携が必要な場合があります。

※確認できる給付とは

求職者給付、教育訓練給付、高年齢雇用継続給付、育児休業給付 など

雇用保険

雇用保険適用情報	
資格取得年月日	2025-04-01
事業所名称	あおぞら

健康保険

被保険者資格情報	
区分：一般	
記号:1234567 番号:1 枝番:00	
フリガナ氏名	青空 太郎
生年月日:昭和61年6月29日	性別:男
資格取得年月日	令和6年7月1日
被保険者氏名又は世帯主氏名	青空 太郎
本人・家族の別	本人
保険者番号	01130012
保険者名	全国健康保険協会東京支部
裏面記載情報を表示	
限度額適用認定証関連の情報	
認定区分	限度額適用認定証
適用区分	医療費の合計
対象期間	2025年1月から2025年2月まで
窓口負担相当額	6,153円

《健康保険》

- 資格情報（被保険者証記号番号、資格取得日）
- 自己負担額情報（医療費の自己負担証明書）
- 給付情報（傷病手当金、出産手当金、出産育児一時金、埋葬料） など

※マイナンバーカードの健康保険証利用登録が必要な場合があります。

※被保険者のマイナポータルから被扶養者の情報を確認する事はできません。

《年金》

- 基礎年金番号
- 年金加入記録情報（年金加入月数、納付月数、免除月数）
- 年金基本情報（受給決定年月日、受給権発生年月日）
- 年金基本額情報（年金支開始年月日、支給額）
- 年金振込予定年月日

※ねんきんネットと連携が必要な場合があります。

年金

年金給付記録情報	
基礎年金番号	1234567890
年金資格記録情報	
厚生年金加入記録情報	
厚生年金資格取得年月日	2025-04-01
厚生年金資格月数情報	1
年金加入期間・納付等月数記録情報	
厚生年金加入月数情報	150
厚生年金納付月数情報	150
厚生年金基金加入月数情報	0

今後拡大予定の機能（雇用保険）～令和9年1月リリース予定～

現状紙媒体で発行されている「被保険者証」・「受給資格確認証」・「各支給決定通知書」を従業員がマイナポータルを通じて直接受け取ることが可能となる予定です。

➡すでに離職票の直接受け取りは可能となっておりますが、さらに対象が拡大することで、従業員が希望した場合、紙媒体の通知書等を、事業主を通じて従業員へ受け渡す必要がなくなります！

※マイナポータルについての詳細はこちら：<https://services.digital.go.jp/mynaportal/>

詳細やご不明な点は弊社までお問い合わせください。社会保険労務士事務所あおぞらコンサルティング TEL：03-3526-4277