



社会保険労務士事務所
あおぞらコンサルティング
あおぞらLetter

〒101-0048
東京都千代田区神田司町2丁目4-2 小山ビル5F
電話:03-3526-4277 FAX:03-3526-4276
担当:見目

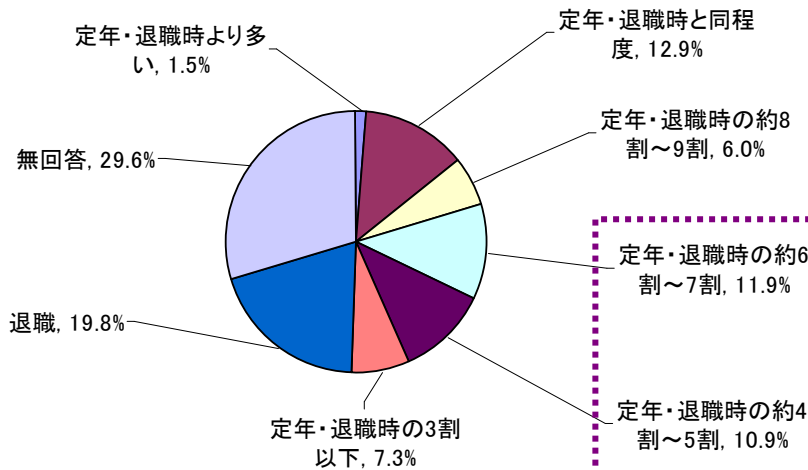
高齢者雇用の基礎知識2

今回は前回に引き続き、高齢者の雇用に関する特集です。主に、高齢者の賃金や収入に関する統計をご案内します。

★定年又は退職した後の収入の状況（60歳～64歳）



半数近くは、定年・退職時よりも賃金が低下。うち、6～7割減と4割～5割減の割合が多い。



資料出所：平成22年7月
「高齢者の雇用・就業の実態に関する調査」
(独立行政法人 労働政策・研修機構)

★職業別・60歳～64歳の中途採用時賃金情報／東京都（H24.4月～6月）

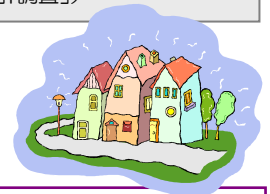
★世帯主が60歳～69歳のうち、勤労者世帯の収入内訳（H24.4月～6月）

職業の種類	金額
職業計	290,000
専門的・技術的職業	345,000
管理的職業	441,000
事務的職業	316,000
販売の職業	257,000
サービスの職業	215,000
保安の職業	218,000
運輸・通信の職業	237,000
生産工程・労務の職業	231,000

実収入（※）	406,291
勤め先収入	300,394
うち、世帯主分	249,200
世帯主以外	51,194
事業・内職等の収入	2,714
社会保障給付	95,668
財産、仕送り等	1,890
受贈金等	5,625

（資料出所：ハローワーク渋谷 ホームページ）

（※）勤労等の対価や社会保障等の定期的な収入
（資料出所：総務省「家計調査」）



高齢者が再就職をした場合の世間相場額

標準的な収入額

高齢者の賃金を決定する際には、世間相場や家計費等も含め、総合的に考慮しましょう

その他の詳細やご不明な点は弊社担当までお問い合わせください。TEL. 03-3526-4277