



社会保険労務士事務所  
あおぞらコンサルティング

# あおぞらLetter

〒101-0035

東京都千代田区神田紺屋町5 矢野ビル 4F

電話: 03-3526-4277 FAX: 03-3526-4276

担当: 見目

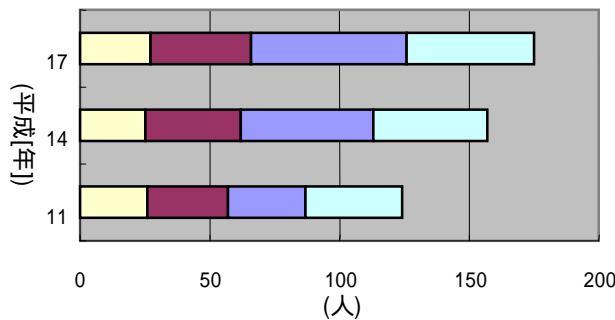
## メンタル不調患者の増加と職場でのトラブル増加の実態

- 近年、メンタル不調の患者が増加しています。今回は、メンタル不調の患者数推移とともに民事の個別労働紛争相談件数をあわせてご紹介します。



### メンタル不調による外来患者数の推移

- 人口10万人対受療率（外来）推移



- その他の精神及び行動の障害
- 神経症性障害、ストレス関連障害及び身体表現性障害
- 気分[感情]障害(躁うつ病を含む)
- 統合失調症、統合失調症型障害及び妄想性障害

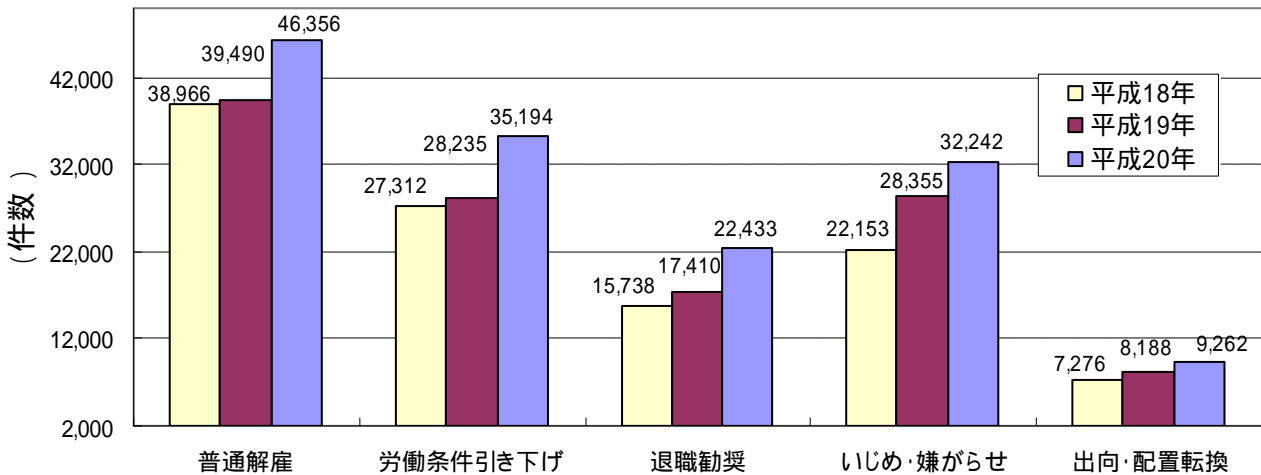
(厚生労働省 平成17年患者調査より)

### 平成18年度～平成20年度における個別労働紛争に係る相談の件数

相談件数は年々増加しており、一部ではメンタル不調が要因である労使トラブルも増えているようです。

- 民事上の個別労働紛争に係わる個別の相談の件数より一部抜粋 (厚生労働省 個別労働紛争解決制度の運用状況より)

民事上の個別労働紛争に係る相談の件数



#### 【メンタル不調につながりやすい事例】

【具体例】 上司から会社の退職募集に応募するよう度重なる勧奨を受けたが、意思がない旨、回答した所「応じないのであれば仕事はない」と通告された。上司の過度な退職勧奨によって、勤務の継続が困難になり、退職を余儀なくされた。

【具体例】 上司から業務指示と称して暴言等を受け、精神的苦痛を受けた。

【具体例】 上司から職種の変更を告げられ、嫌なら退職届を出すよう勧奨を受けた。

今後、弊所では、メンタルヘルス対策についてのご提案を行っていく予定です。  
～ 休職等の労務相談や詳細については、弊所までお問い合わせ下さい。～

